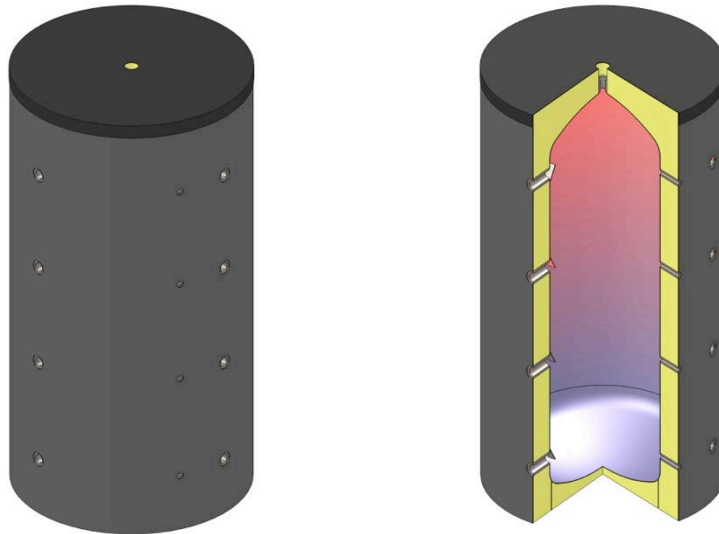


R20

Ballon de stockage PSM 300 à 5000 litres



Le ballon de stockage est parfaitement adapté comme équilibreur de charge et pour le stockage de la chaleur pour les sources d'énergies conventionnelles et alternatives.

Structure

Les ballons sont fabriqués en acier de grande qualité, selon la norme EN 10025. Les ballons sont dimensionnés pour une pression de service de 3 bars et une pression d'épreuve de 4,5 bars.

Option

Modèles avec des longueurs de manchon de 130 et 160 mm. Exécutions avec des isolations de 130 et 160 mm. Délai de livraison env. 10 jours.

Protection contre la corrosion

À l'intérieur, les ballons ne sont pas traités, et à l'extérieur, ils sont recouverts d'une peinture anti-corrosion.

Essais et certificats

Les ballons de stockage sont soumis en interne à des contrôles de résistance et de stabilité et de pertes thermiques, selon la norme EN 12897.

Avantages des ballons de stockage EiTherm

- Sécurité pour l'exploitant grâce à tous les contrôles pertinents.
- Sécurité grâce à la classe allemande de protection incendie B2 sur tous les ballons et isolations.
- Économie énergétique grâce à une isolation de grande qualité.
- Des tôles de stratification optimisent la stratification lors de l'admission.
- Notre logistique efficace et rapide permet à nos clients d'avoir accès en quelques jours à une gamme de plus de 200 ballons standard, départ entrepôt.
- Notre production MADE IN SWISS garantit la plus haute qualité par une production précise avec les robots les plus modernes qui soient et une assurance qualité complète.

Ballon de stockage PSM 300 à 5000 litres

Isolation

EiTherm s'efforce d'être toujours au niveau le plus récent en matière d'économies d'énergie. Nous recherchons les meilleures solutions pour vous. Pour nous, les valeurs de mesure décisives sont celles de la combinaison entre le ballon et l'isolation posée, car cela correspond à l'utilisation dans la pratique. Toutes nos isolations sont réalisées dans la classe allemande de protection incendie B2.

Nous vous remercions de tenir compte des normes du pays d'implantation lors du choix des isolants.

Standard – l'isolation est à commander séparément

NOUVEAU Classe allemande de protection incendie B2. Isolation en non-tissé 100 mm. Positionnement optimal sur le ballon. Sans HCFC et CFC. Paroi argent. Livré non monté. Le montage se fait sur site. Autres couleurs sur commande.

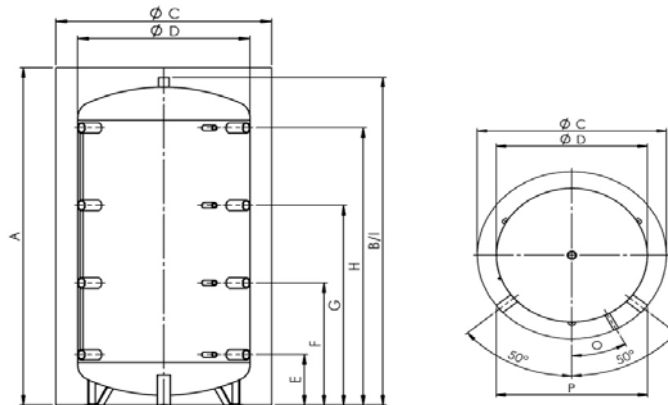
Options

Isolation en non-tissé 130, 130 ou 160 mm, de classe allemande de protection incendie B2 avec enveloppe argent.
Sur demande : autres couleurs et autres classes de protection incendie
Délai de livraison env. trois semaines.

Contenu de la livraison

Les ballons de stockage sont livrés sur une palette. Isolation non montée. Accessoires sur commande.

Ballon de stockage PSM 300 à 5000 litres



Utilisation	Dimensions	300	500	600	800	1000	1250	1500	2000	2500	3000	4000	5000
Contenance brute	litres	279	480	560	718	887	1266	1500	2021	2304	2852	3759	5003
Cote de renversement	mm	1385	1665	1690	1740	2085	2070	2195	2420	2395	2780	2935	3035
P Cote de mise en place de la longueur du manchon 100 mm	mm	610	690	740	800	800	950	1000	1100	1250	1250	1400	1600
	130 mm mm	660	740	780	840	840	970	1010	1100	1250	1250	1400	1600
	160 mm mm	710	780	820	890	890	1100	1050	1130	1250	1250	1400	1600
A Hauteur	avec isol. – mm	1400	1680	1700	1740	2090	2060	2200	2420	2330	2770	2885	2920
	sans isol. – mm	1350	1630	1650	1690	2040	2010	2150	2370	2280	2720	2835	2870
C Diamètre	avec isol. – mm	750	850	900	990	990	1150	1200	1300	1450	1450	1600	1800
	sans isol. – mm	550	650	700	790	790	950	1000	1100	1250	1250	1400	1600
E Raccord 1*	Hauteur – mm	220	220	230	260	310	310	380	320	535	380	505	400
	Raccord – R"	1 ½"	1 ½"	1 ½"	1 ½"	1 ½"	1 ½"	1 ½"	1 ½"	2"	2"	2"	2"
	Capteur – R"	½"	½"	½"	½"	½"	½"	½"	½"	½"	½"	½"	½"
F Raccord 2*	Hauteur – mm	470	620	610	630	745	745	825	900	975	1020	1110	1100
	Raccord – R"	1 ½"	1 ½"	1 ½"	1 ½"	1 ½"	1 ½"	1 ½"	1 ½"	2"	2"	2"	2"
	Capteur – R"	½"	½"	½"	½"	½"	½"	½"	½"	½"	½"	½"	½"
G Raccord 3*	Hauteur – mm	800	1010	990	1030	1250	1250	1350	1490	1415	1680	1860	1810
	Raccord – R"	1 ½"	1 ½"	1 ½"	1 ½"	1 ½"	1 ½"	1 ½"	1 ½"	2"	2"	2"	2"
	Capteur – R"	½"	½"	½"	½"	½"	½"	½"	½"	½"	½"	½"	½"
H Raccord 4*	Hauteur – mm	1120	1390	1380	1430	1710	1710	1760	2020	1855	2330	2410	2520
	Raccord – R"	1 ½"	1 ½"	1 ½"	1 ½"	1 ½"	1 ½"	1 ½"	1 ½"	2"	2"	2"	2"
	Capteur – R"	½"	½"	½"	½"	½"	½"	½"	½"	½"	½"	½"	½"
I Raccord haut	Hauteur – mm	1350	1630	1650	1690	2040	2010	2150	2370	2280	2720	2835	2870
	Raccord – R"	1 ¼"	1 ¼"	1 ¼"	1 ¼"	1 ¼"	1 ¼"	1 ¼"	1 ¼"	1 ¼"	1 ¼"	1 ¼"	1 ¼"
O Disposition capteur	°	18,5	23,5	28,0	28,0	28,0	32,0	33,0	34,5	36,0	36,0	37,5	39,0
Poids	kg	55	74	80	92	106	155	165	198	236	282	361	428
Réf.		PSM 300	PSM 500	PSM 600	PSM 800	PSM 1000	PSM 1250	PSM 1500	PSM 2000	PSM 2500	PSM 3000	PSM 4000	PSM 5000
Isolation		Non-tissé 100 mm											
Poids	kg	17	20	23	28	35	40	43	45	50	58	64	71
Réf.		VPS 300 S 100	VPS 500 S 100	VPS 600 S 100	VPS 800 S 100	VPS 1000 S 100	VPS 1250 S 100	VPS 1500 S 100	VPS 2000 S 100	VPS 2500 S 100	VPS 3000 S 100	VPS 4000 S 100	VPS 5000 S 100
* EHS (dispositif de chauffage électrique)	jusqu'à kW	4,5	6,0	7,5	9,0	9,0	9,0	9,0	9,0	9,0	9,0	9,0	9,0