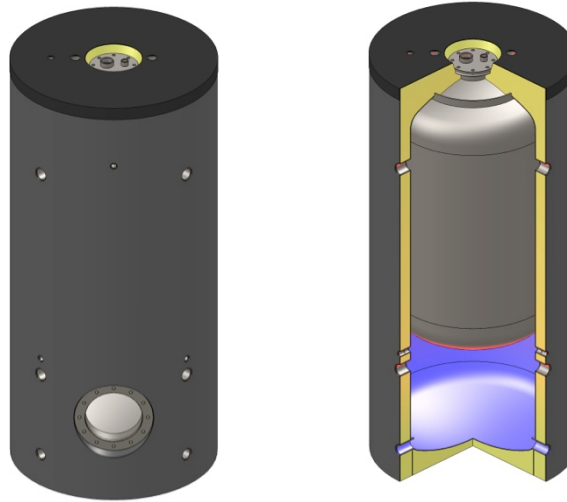


R13

Accumulatori a doppio mantello BDF/E 300/200 litri



Gli accumulatori tampone con accumulatore d'acqua potabile integrato possono essere utilizzati con fonti d'energia convenzionali e alternative come accumulatori ausiliari. Integrati da un riscaldatore elettrico (accessorio), gli accumulatori possono essere utilizzati anche come accumulatori elettrici o accumulatori combinati.

Struttura

Gli accumulatori sono costruiti in pregiato acciaio conforme alla EN 10025 e perfettamente adatto alla smaltatura. Gli accumulatori sono dimensionati, costruiti e certificati secondo EN 12897:2006.

Protezione anticorrosiva

Gli accumulatori d'acqua potabile hanno (all'interno) una smaltatura a doppia mano secondo DIN 4753. Gli anodi sacrificali (magnesio) sovradimensionati offrono un'ulteriore protezione contro la corrosione.

Scambiatore di calore

La parete esterna dell'accumulatore d'acqua potabile interno funge da scambiatore termico.

Prove e certificazioni

Gli accumulatori sono testati secondo tutte le norme rilevanti. Anche in garanzia è quindi possibile pretendere prestazioni assicurative. Un banco di collaudo interno certificato assicura costantemente il monitoraggio e l'aggiornamento. Tale banco di collaudo è certificato secondo EN e controllato esternamente.

Numero verbale di collaudo SSIGA (Società Svizzera dell'Industria del Gas e delle Acque): 1303-6134

I vantaggi degli accumulatori EiTherm

- Sicurezza per il gestore dell'impianto grazie all'esecuzione di tutte le prove rilevanti (SSIGA)
- Sicurezza grazie alla classe di resistenza antincendio B2 per tutti gli accumulatori e gli isolamenti
- Risparmio energetico grazie all'isolamento di pregio
- Consegna pronta per il montaggio
- L'efficienza e la rapidità della nostra rete logistica permettono alla nostra clientela di fruire in pochi giorni di una gamma di prodotti a magazzino che conta oltre 200 accumulatori standard.
- La nostra produzione MADE IN SWITZERLAND è garanzia di massima qualità poiché realizzata con precisione da robot modernissimi e costantemente sottoposta al controllo di qualità.

Accumulatori a doppio mantello BDF/E 300/200 litri

Isolamento

EiTherm si pone l'obiettivo di essere sempre al passo con gli standard tecnici in materia di risparmio energetico. Per la nostra clientela cerchiamo la soluzione migliore. Determinanti sono per noi i valori misurati sugli accumulatori con isolamento, poiché è questa la combinazione che trova applicazione nella pratica. Tutti i nostri isolamenti sono realizzati in conformità con la classe di resistenza antincendio B2.

Standard - Schiuma rigida di poliuretano fissa

NOVITÀ Classe di resistenza antincendio B2. 50 mm di schiuma rigida di poliuretano fissa. Senza effetto camino per la massima efficienza. Controllo EN12897/SSIGA conforme agli ordinamenti svizzeri in materia energetica. Senza CFC. Mantello in skai color argento. Altri colori opzionali a scelta. Coperchio in plastica e rosette conformi alla classe di resistenza antincendio B2.

Riscaldatore elettrico

Equipaggiamento conforme alle richieste e alle necessità del cliente. Riscaldatori elettrici per flange possibili per tutti gli accumulatori. Indicare in fase di ordinazione la potenza desiderata (kW).

In genere è necessaria una flangia intermedia (Ø290/180 oppure Ø290/240).

Descrizione della fornitura

Gli accumulatori vengono forniti largamente accessoriati e pronti al montaggio. Ulteriori accessori su ordinazione.

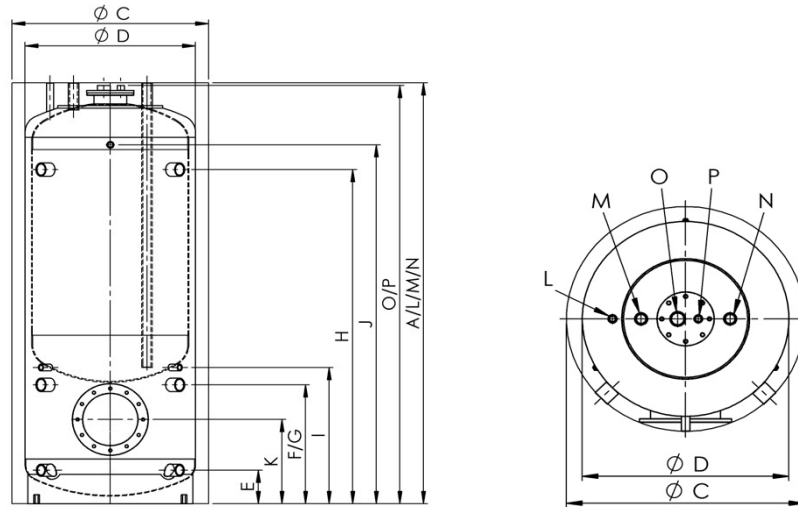
1 termometro con sonda a immersione	Art. n. T 80/50
1 sonda a immersione 1000 mm	Art. n. 11008
1 anodo protettivo di magnesio (1000mm, premontato)	Art. n. 10007 1000

Accumulatori a doppio mantello BDF/E 300/200 litri

Modello BDF/E	Unità	300/200
Contenuto acqua calda	l	201
Contenuto acqua per uso domestico	l	282
Ø con isolamento	mm	750
Ø senza isolamento	mm	650
Altezza con isolamento	mm	1700
Altezza max in raddrizzamento	mm	1860
Pressione d'esercizio boiler	bar	6
Pressione d'esercizio tampone	bar	3
Temperatura max. d'esercizio	°C	95
Isolamento		50 mm di schiuma rigida di poliuretano fissa
Perdita di calore in stand-by	kWh/24h	
Peso	kg	182
Art. n.		BDF/E 300

Modello BDF/E	Unità	300/200	
Temperatura tampone	°C	50	80
Potenza continua acqua calda 10° / 45 °C	l / h	197	702
Potenza max.	kW	8.0	28.5

Accumulatori a doppio mantello BDF/E 300/200 litri



	Utilizzo	Dimensione	300/200
A	Altezza	con isolamento - mm	1730
B		senza isolamento - mm	-
C	Diametro	con isolamento - mm	750
D		senza isolamento - mm	650
E	Ritorno	Altezza - mm	135
		Collegamento - R"	1 ½"
F	ESH	Altezza - mm	480
		Collegamento - R"	1 ½"
G	Mandata	Altezza - mm	480
		Collegamento - R"	1 ½"
H	Mandata	Altezza - mm	1350
		Collegamento - R"	1 ½"
I	Sensore	Altezza - mm	550
		Collegamento - R"	½"
J	Termometro	Altezza - mm	1450
		Collegamento - R"	½"
K	Flangia	Altezza - mm	340
		Ø - mm	290/220
L	Sfiato tampone	Altezza - mm	1730
		Collegamento - R"	½"
M	Acqua calda	Altezza - mm	1730
		Collegamento - R"	1"
N	Acqua fredda	Altezza - mm	1730
		Collegamento - R"	1"
O	Anodo di magnesio	Altezza - mm	1690
		Collegamento - R"	1 ¼"
P	Sensore acqua per uso domestico	Altezza - mm	1690
		Collegamento - R"	½"